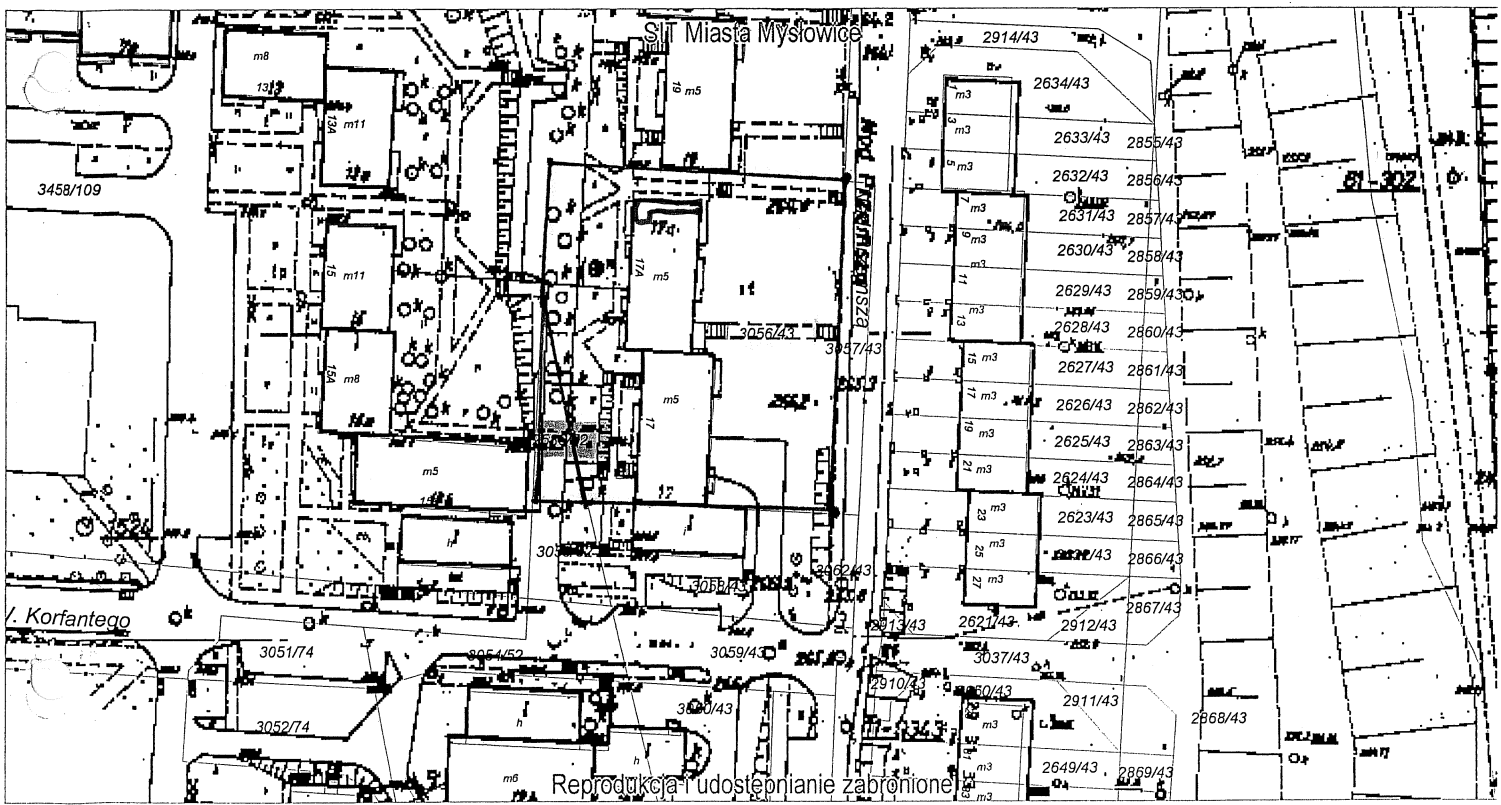


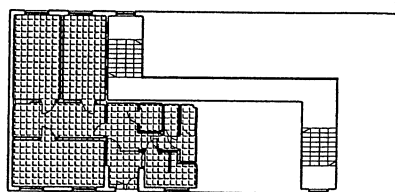
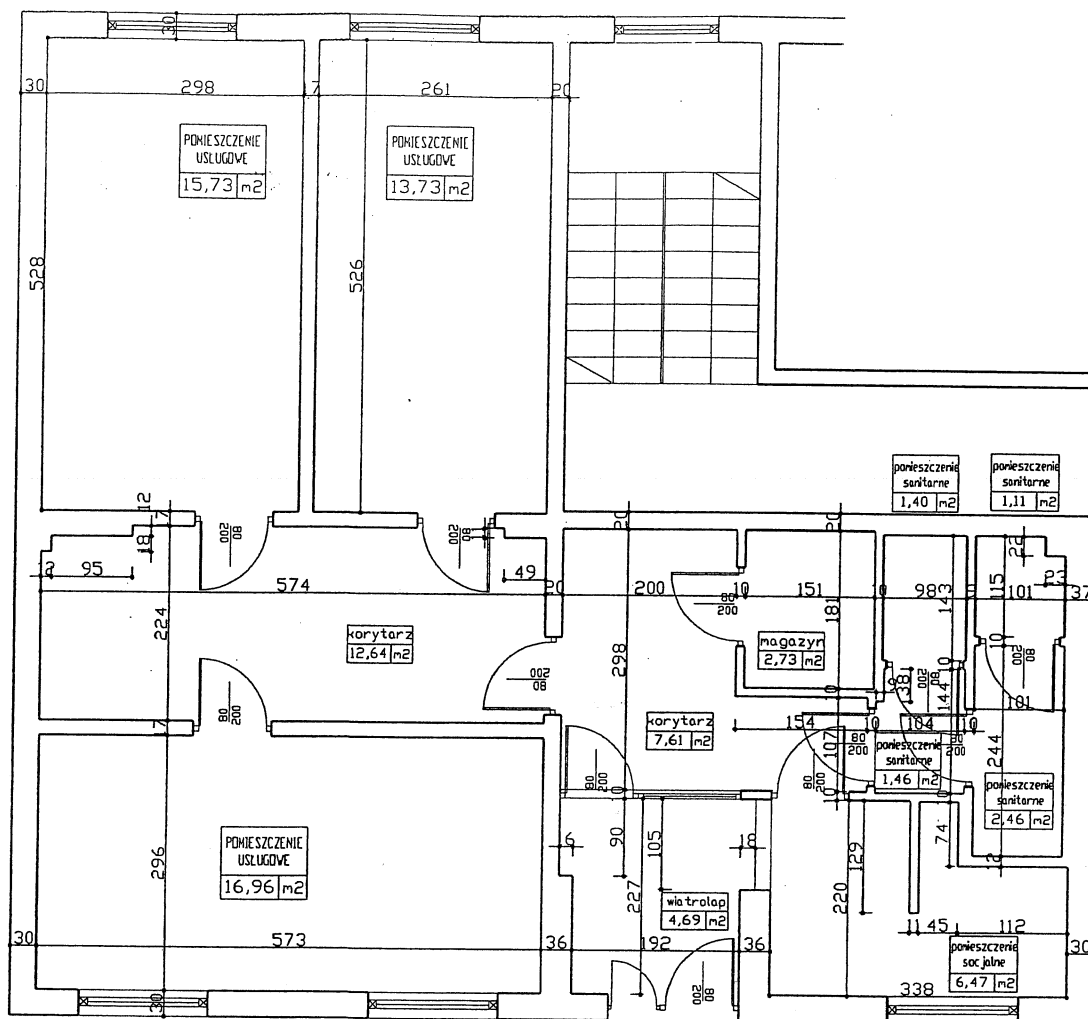
dot. pracy 66.11.B2.2291-13/20

SIT Miasta Myslowice



Reprodukcja i udostępnianie zabronione

# RZUT LOKALU



usytuowanie lokalu

POWIERZCHNIA UŻYTKOWA	86,99 m <sup>2</sup>	MYSŁOWICE
POWIERZCHNIA PRZYNALEŻNA	- m <sup>2</sup>	ul. Korfantego 17a
POWIERZCHNIA RAZEM	86,99 m <sup>2</sup>	RZUT PARTERU
SKALA	1 : 100	LOKAL UŻYTKOWY
"BM-PROJEKT" Marian Moszczyński 41-500 Chorzów Al. Harcerska 3c/1 0-693-11-49-51	tech. Marian Moszczyński Uprawnienia budowlane 280/91 z dnia 09.05.91r. wydane przez U.W. Katowice do projektowania i nadzorowania. Zrzeszony N.S.O.I.I.B nr SKL/BO/8034/02	