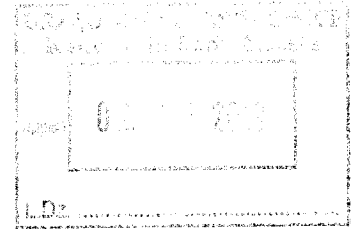


Data zgłoszenia: 02.05.2019

Imię i nazwisko radnego: Adrian Panasik



INTERPELACJA/ZAPYTANIE*

do Prezydenta Miasta Mysłowice

W sprawie: Montaż kilku ławek na odcinku od ulicy Bieszczawickiej do porty na ulicy Hłone.

Stan faktyczny: Idąc od sklepu Biedronie do porty na ulicy Hłone znajduje się tylko 2 ławki. Mieszkańcy wyciągają z zakupami nie ma gdzie koniecznie, bo był może ktoś ławek, co ułatwiłoby mielonym wyprawom.

Pytania: Kiedy jest możliwość montażu np-4 ławek na drugim wymienionym odcinku drogi.

W tej sprawie interpelacje Abigajle i me vedne również.

Adrian Panasik

(podpis radnego)

Na podstawie art. 24 ustawy o samorządzie gminnym:

„(...)

3. W sprawach dotyczących gminy radni mogą kierować interpelacje i zapytania do wójta.
4. Interpelacja dotyczy spraw o istotnym znaczeniu dla gminy. Interpelacja powinna zawierać krótkie przedstawienie stanu faktycznego będącego jej przedmiotem oraz wynikające z niej pytania.
5. Zapytania składa się w sprawach aktualnych problemów gminy, a także w celu uzyskania informacji o konkretnym stanie faktycznym. Przepis ust. 4 zdanie drugie stosuje się odpowiednio.
6. Interpelacje i zapytania składane są na piśmie do przewodniczącego rady, który przekazuje je niezwłocznie wójtowi. Wójt, lub osoba przez niego wyznaczona, jest zobowiązana udzielić odpowiedzi na piśmie nie później niż w terminie 14 dni od dnia otrzymania interpelacji lub zapytania.
7. Treść interpelacji i zapytań oraz udzielonych odpowiedzi podawana jest do publicznej wiadomości poprzez niezwłoczną publikację w Biuletynie Informacji Publicznej i na stronie internetowej gminy, oraz w inny sposób zwyczajowo przyjęty.”

* niepotrzebne skreślić